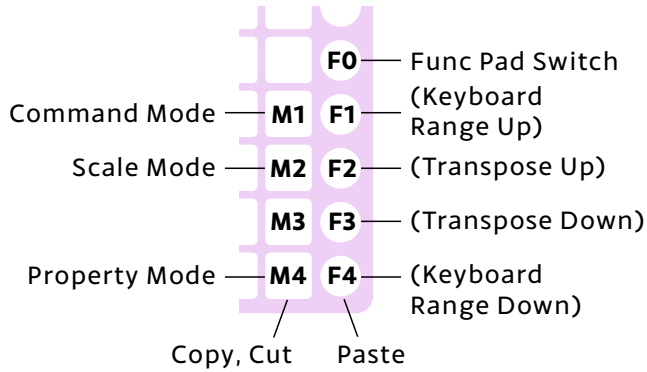


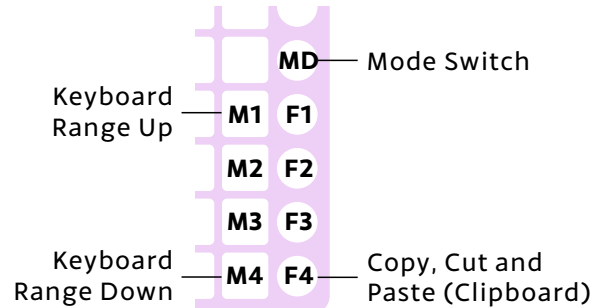
Pad layout change in Ver0.60

Pad layout has been partly changed in Ver0.60. Due to this change, some ways of operation have been changed too. See REFERENCE MANUAL for details.

Ver0.50



Ver0.60



- "Func Pad Switch" has been abolished.
- To use functions "Transpose Up/Down", assign these at "Preferences -> Func Pads" manually.

Operation in Ver0.60

Mode Switch

[MD] : Switch to Property Mode

[M1] + [MD] : Switch to Command Mode

[M2] + [MD] : Switch to Scale Mode

[MD(Amber)] : Return to Main Mode ([MD] is lit in Amber during other than Main Mode.)

Keyboard Range Up/Down

[K] + [M1] : Keyboard Range Up

[K] + [M4] : Keyboard Range Down

Copy, Cut and Paste (Clipboard)

Selected Steps -> [F4] : Copy

Selected Steps -> [F4](Double Tap) : Cut

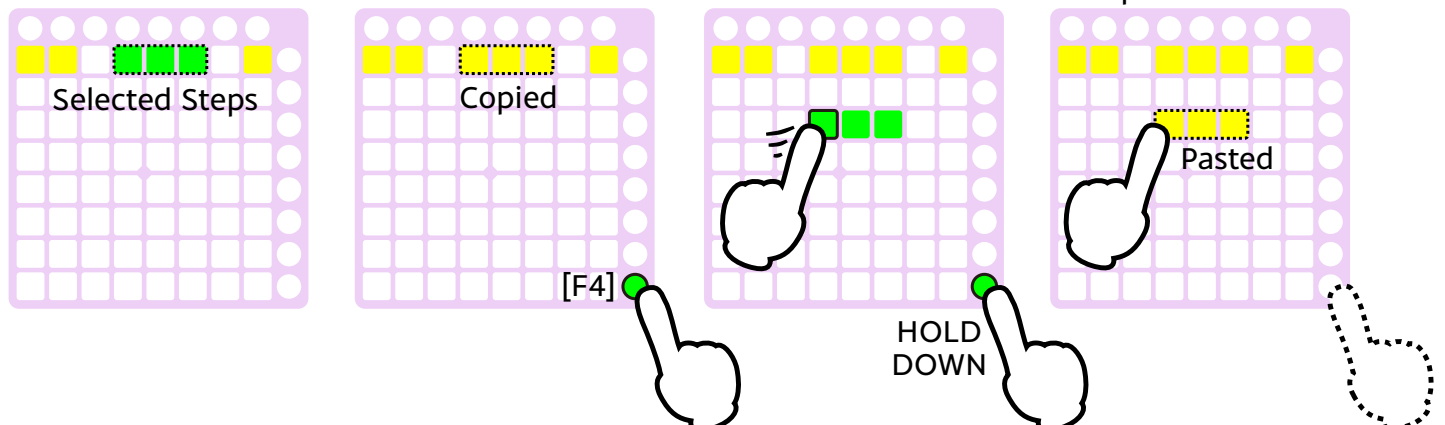
[F4] + [S] (and then release [F4] first) : Paste

1. Select Steps.

2. Press [F4] to copy.

3. Press any [S].

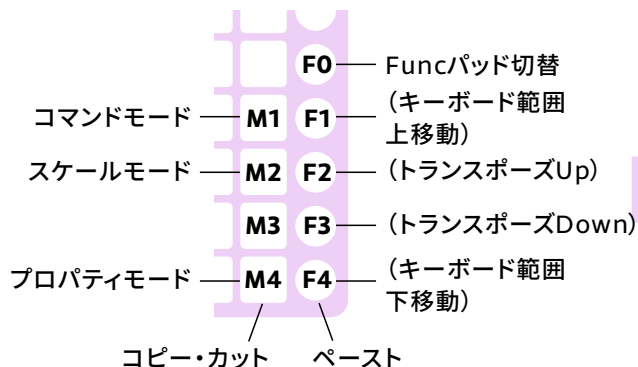
4. Release [F4] first to paste.



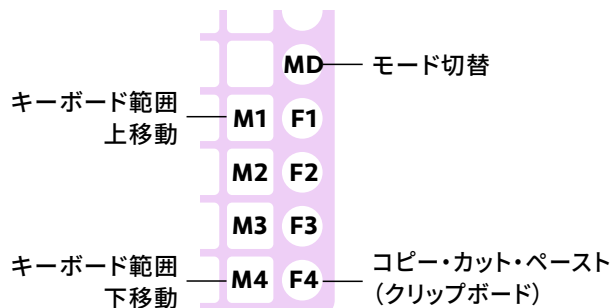
Ver0.60でのパッド配置変更

パッド配置はVer0.60で一部変更されました。それに伴い、操作方法も一部変更になっています。
詳細はREFERENCE MANUALを参照してください。

Ver0.50



Ver0.60



- 「Funcパッド切替」は廃止されました。
- トランスポーズUp/Down機能を使うには、「Preferences -> Func Pads」でそれらを手動で割り当ててください。

Ver0.60での操作

モード切替

[MD] : プロパティモードに切替

[M1] + [MD] : コマンドモードに切替

[M2] + [MD] : スケールモードに切替

[MD(黄)] : メインモードに戻る ([MD]はメインモード以外の場合に黄色に点灯します。)

キーボード範囲 上下移動

[K] + [M1] : キーボード範囲 上移動

[K] + [M4] : キーボード範囲 下移動

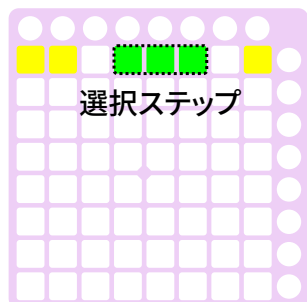
コピー・カット・ペースト (クリップボード)

選択ステップ -> [F4] : コピー

選択ステップ -> [F4] (ダブルタップ) : カット

[F4] + [S] (そして[F4]を先に離す) : ペースト

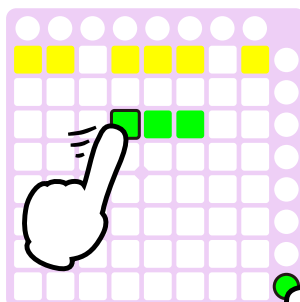
1. ステップを選択。



2. [F4]を押すとコピーされます。



3. [S]をどれか押します。



4. [F4]を先に離すとペーストされます。

